

Martin šel rychlostí 4 km/h ke kamarádovi Filipovi. Pak s ním hodinu hrál na počítači hru. Potom jel 30 min autobusem k babičce do Brandýsa nad Labem.

Eva jela na triatlon. Spolu s tátou jeli autem na start. Pak začala první etapa: plavání. To jí trvalo 36 minut. Pak nasedla na kolo, jela 20 kilometrů. A nakonec běžela 10 km.

Michal šel po horách s rodinou a kamarádem. Vyrazili z Dolních Míseček na Dvoračky, do kopce šli rychlostí asi 3,5 km za hodinu. Tam si dali svačinu a přestávku asi půl hodiny. Pak šli na pramen Labe a Labskou boudu. Tam to bylo asi 7 km. Pak šli po krásné cestě s vyhlídkou na vodopády na mohylu Hanče a Vrbaty rychlostí asi 5 km za hodinu.

Otázky 1:

Jak daleko bydlí Filip od místa, kde stál na začátku Martin?

Jakou průměrnou rychlostí jede autobus k babičce?

Otázky 2:

Jak daleko byl start triatlonu od Evina domu?

Jak dlouho Eva jela na kole?

Jakou rychlostí Eva běžela?

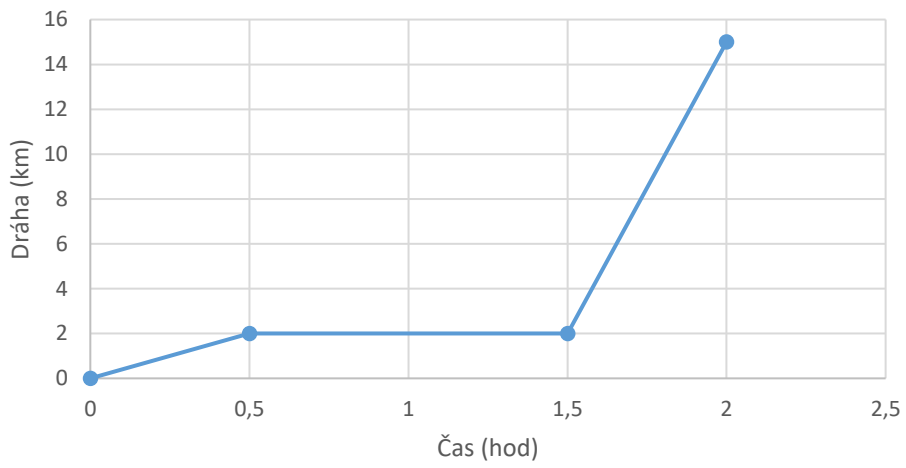
Otázky 3:

Jakou vzdálenost musela skupina ujít z Dolních Míseček na Dvoračky?

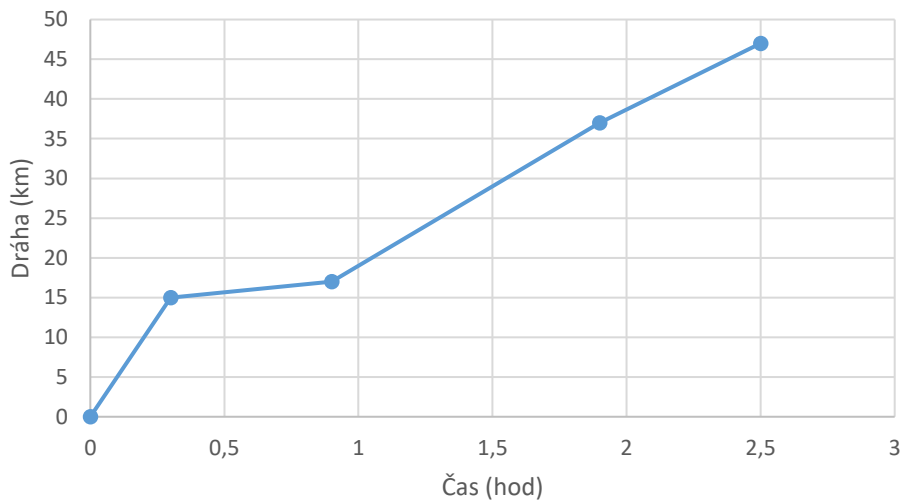
Jakou rychlostí šli z Dvoraček na Labskou boudu?

Jak dlouho jim trvala cesta z Labské boudy na mohylu?

### Graf pohybu 1



### Graf pohybu 2



### Graf pohybu 3

