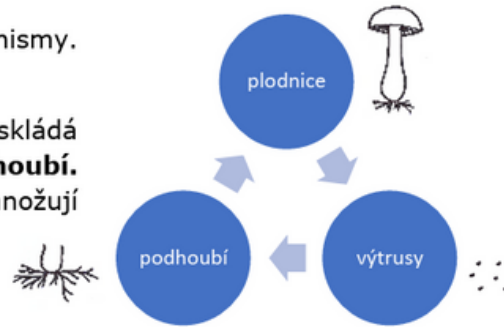




Houby jsou jednobuněčné i mnohobuněčné organismy. Mají různý tvar a velikost.

Tělo hub se nazývá **stélka** a není členěno na orgány. Stélka se skládá z propletených **houbových vláken**, která tvoří **podhoubí**. Z podhoubí vyrůstá u některých hub **plodnice**. Houby se rozmnožují **výtrusy**.

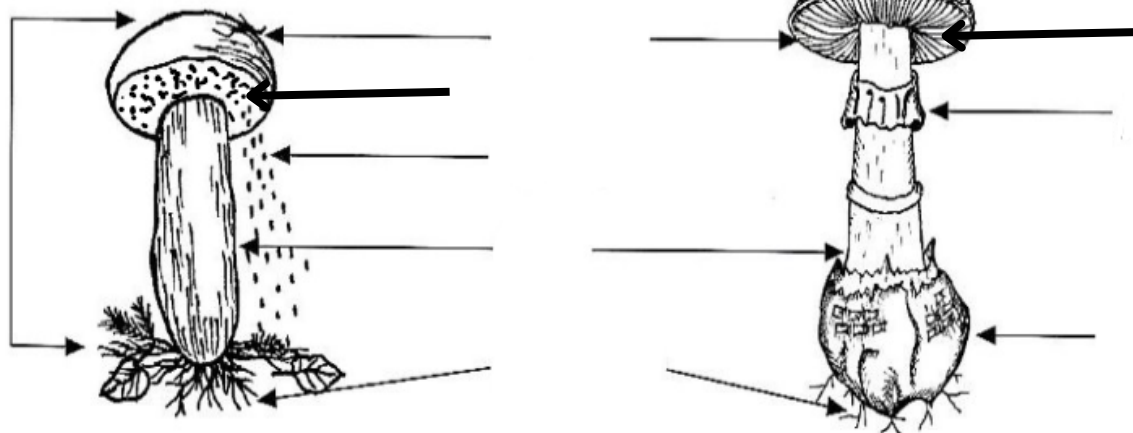


Houby dělíme na **lupenaté** (na spodku klobouku mají lupeny) a **rourkaté** (na spodku klobouku mají rourky). Mezi lupenaté houby patří např. bedly a muchomůrky, mezi rourkaté patří např. hříby a křemenáče. Existují také **cizopasně** houby, to jsou paraziti, kteří způsobují různé nemoci rostlin i živočichů. **Hniložijné** houby rozkládají zbytky organismů, pomáhají tak přeměně látek v přírodě.

Přiřaď jednotlivé názvy k šipkám.

podhoubí, prsten, třeň, výtrusy, pochva, plodnice, rourky, lupeny, klobouk

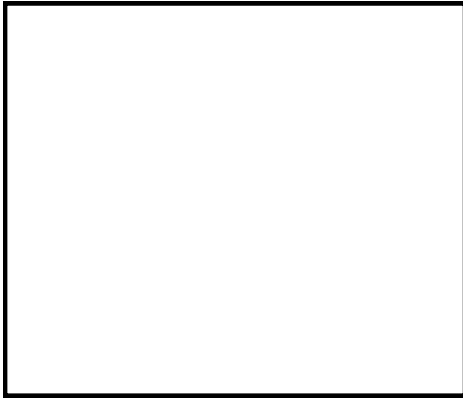
Stavba těla hub



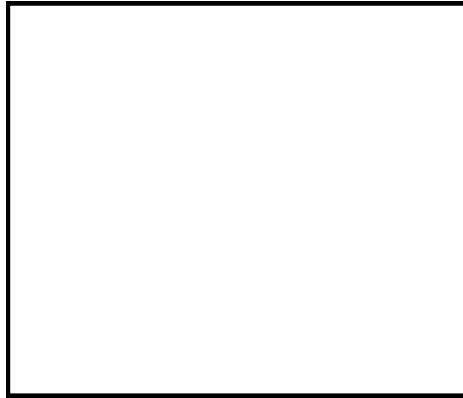
Co je typické pro jedovaté houby?

Můj atlas hub

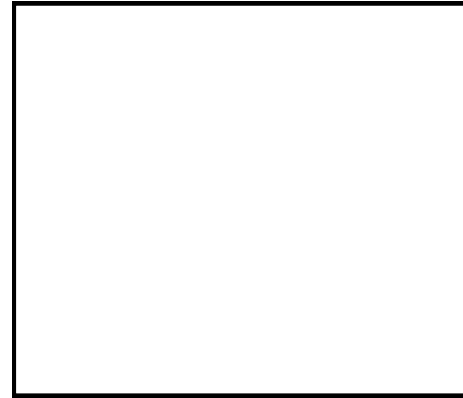
Doplň si všechny zástupce hub, co máš v atlasu, tak, abys je bezpečně rozpoznal/a. Pomocí legendy si doplň, zda je houba jedlá/nejedlá/jedovatá. Můžeš doplnit i krátký slovní popis.



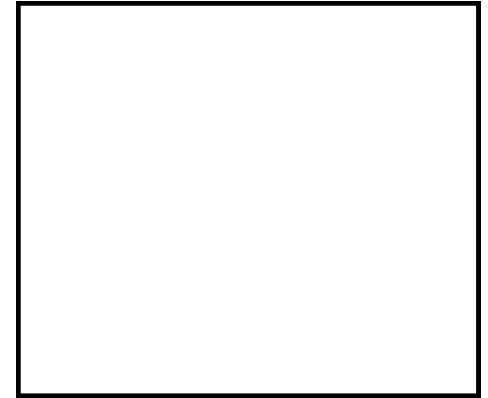
suchohřib žlutomasý



bedla vysoká



muchomůrka červená



muchomůrka zelená



muchomůrka zelená



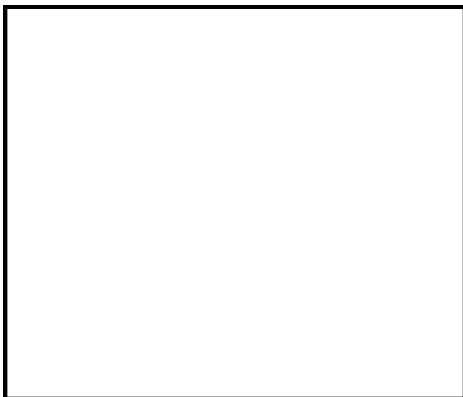
hřib satan



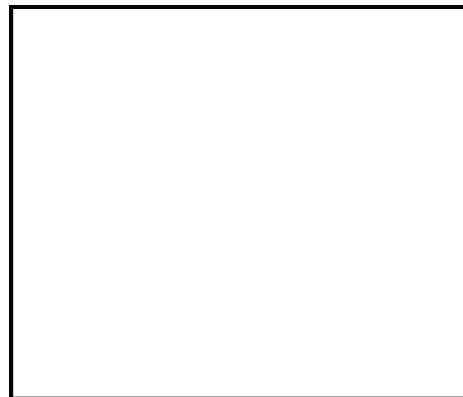
holubinka smrdutá



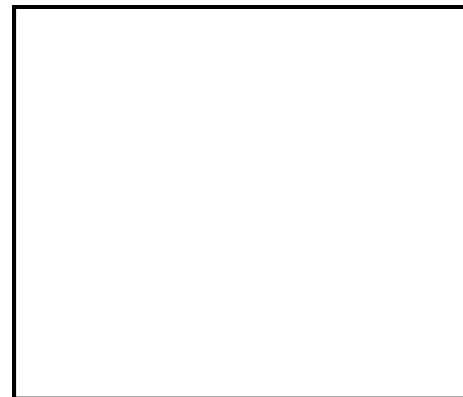
muchomůrka růžová



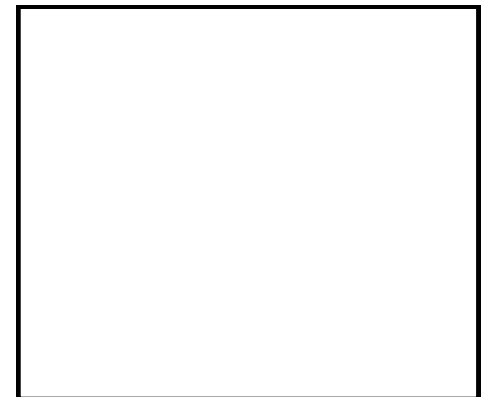
choroš šupinatý



křemenáč smrkový



klouzek sličný



hřib smrkový