

SINICE

1. Sinice jsou podobné bakteriím, ale navíc obsahují

2. Buňky jsou často obaleny

3. Sinice se rozmnožují

- jednobuněčně

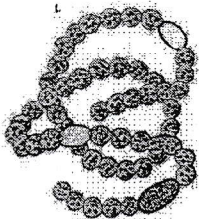
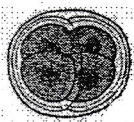
- vláknitě

4. patří mezi fotosyntetizující organismy na Zemi

5. V symbióze s houbou vytváří

6. Při přemnožení ve znečištěných vodách vzniká na hladině tzv.

7. Zapiš názvy zástupců sinic:



9. Obsahují zelené barvivo nazývané

8. Za nepřiznivých podmínek mohou sinice vytvářet

ŘASY

1. Vyber pravdivá tvrzení o řasách:

a) Řasy patří výhradně k jednobuněčným organismům.

b) Řasy se využívají stejně jako rostliny.

c) Ke své výživě potřebují organické látky.

d) Stavbou svého těla některé řasy patří k jednobuněčným organismům, jiné k mnohobuněčným organismům.

e) Nejsou schopny fotosyntézy.

2. podle barvy rozlišujeme řasy na a

3. Řasy mají – nemají? rozlišené tělo na jednotlivé orgány (kořen, stonek, listy).

Jejich tělo se nazývá

4. Řasy patří mezi: *konzumenty* - *producenty* - *reducenty* (Vyber správnou odpověď.)

5. Mezi jednobuněčné hnědé řasy patří - s pevnou křemítkou schránkou



6. V jakém prostředí žijí chaluhy?

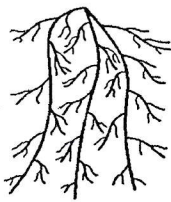
7. Jaký je jejich význam?

8. Jak se nazývají řasy, které se používají k výrobě agaru (přírodní želatina)

9. Jaké funkce plní řasy ve vodním ekosystému?

10. červené řasy nebolí..... se nacházejí převážně v

11. Rozděli zelené řasy na *jednobuněčné* - *J* a *mnohobuněčné* - *MN*



zelenivka šroubatka pláštěnka váleč zrněnka žabí vlas.....